



FORMULATE

KIEDY FORMA SPOTYKA FUNKCJONALNOŚĆ

SPIS TREŚCI

Wstęp	3
Wykończenie	5
Szybkość. Jakość. Wygoda.	6
Montaż	7
Ścianki	8
Lady	10
Systemy Retail	12
Podwieszania	14
Systemy targowe	16
Akcesoria	18
Forma bez ograniczeń	19



FORMULATE

Jeżeli poszukujesz systemu, który wyróżni twoją markę spośród wielu, zapoznaj się z gamą produktów Formulate.

Wykonane z aluminiowych rur stabilne konstrukcje są łatwe w montażu i wygodne w transporcie. Po naciągnięciu tekstylnej grafiki, wykończonej zamkiem błyskawicznym, zamieniają się w ciekawe formy, które przyciągają uwagę.

Formulate to także rozwiązanie dla poszukujących interesującego stoiska. W ofercie znaleźć można ścianki, ladę, stand oraz podwieszenie.





WYKOŃCZENIE

Długo poszukiwaliśmy najlepszych sposobów na idealne wykończenie grafiki, aby jak najlepiej układała się na systemie. Ta praca zaowocowała kompletem szablonów graficznych oraz wskazówek, które każdemu pomogą wykończyć system Formulate tak, aby uzyskać jak najlepszy efekt.

**FIVE
YEAR**

Wszystkie systemy Formulate posiadają 5 lat gwarancji.

SZYBKOŚĆ JAKOŚĆ WYGODA

Dzisiaj liczy się szybkość i jakość, to dlatego powstał Formulate. System składa się bez użycia narzędzi. Każdy Formulate zaopatrzony jest w torbę transportową, która ułatwia nie tylko przemieszczanie się, ale także jego magazynowanie.

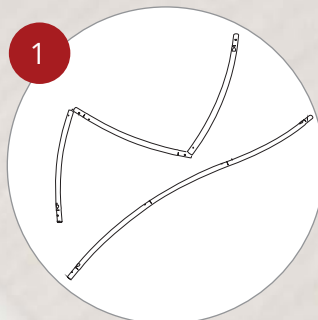
Montaż ułatwiają ponumerowane elementy. Grafikę nakłada się równie łatwo. Wystarczy założyć i naciągnąć. Dzięki zamkowi błyskawicznemu grafika świetnie dopasowuje się do konstrukcji. Potem wystarczy ją ściągnąć i złożyć. Grafikę można przechowywać razem z systemem w tej samej torbie.

Dodatkowo grafikę można prać w niskiej temperaturze i prasować, co sprawia, że może ona być użytkowana wielokrotnie.

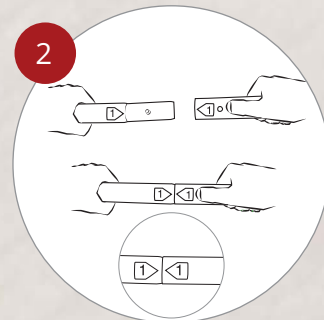


*Wszystkie systemy
Formulate posiadają
torby transportowe.*

MONTAŻ FORMULATE



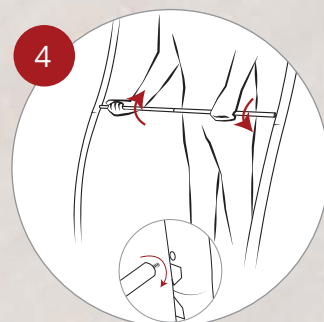
Połącz ze sobą elementy złączone gumką
(Uwaga: Nie każdy system posiada
elementy połączone gumkami).



Posortuj elementy wg
numeracji i koloru...



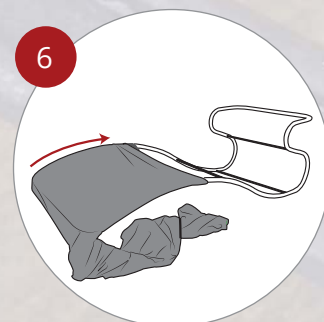
... a następnie
połącz je.



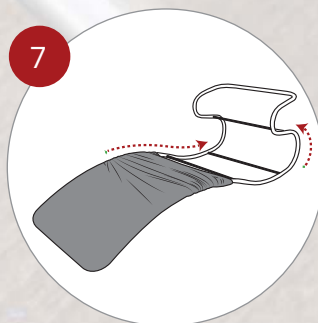
Niektóre systemy
posiadają wzmacniające
poprzeczki. Zamontuj je.



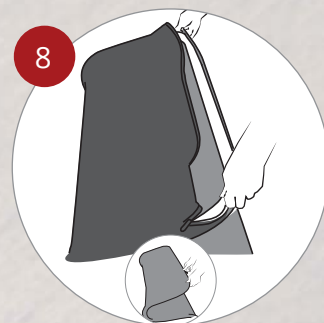
Upewnij się, że masz czyste
ręce, aby nie zabrudzić
grafiki. Do każdego systemu
dodawane są rękawiczki
ochronne.



Nałóż grafikę na system.



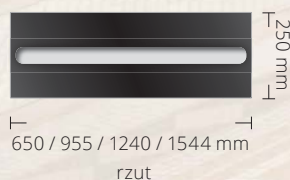
Nałóż grafikę na całą
konstrukcję.



Zapnij zamek błyskawiczny.
To dopasuje grafikę.

Ścianki

Ścianki Formulate dostępne są w różnych rozmiarach i kształtach. Ścianka stworzy idealne tło niezależnie od miejsca i powierzchni. Wystarczy, że na systemie będzie dobrze zaprojektowana grafika.



Monolit

Wymiary systemu:
(wys.) x (szer.) x (gł.) mm

600 mm
(FMSS-VSS-01): 2280 x 650 x 250

900 mm
(FMSS-VSS-02): 2280 x 955 x 250

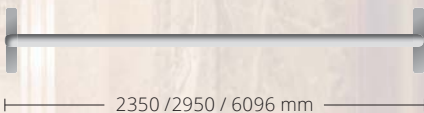
1200 mm
(FMSS-VSS-03): 2280 x 1240 x 250

1500 mm
(FMSS-VSS-04): 2280 x 1544 x 250

Wszystkie systemy Formulate posiadają torby transportowe.



🕒
Czas
montażu to
ok. 10 minut.



rzut

rzut

Ścianka Prosta

Wymiary systemu:
(wys.) x (szer.) x (gł.) mm

- 2.4 m (FORM-STR-24): 2380 x 2350 x 400
- 3.0 m (FORM-STR-30): 2380 x 2950 x 400
- 6.1 m (FORM-STR-61): 2380 x 6096 x 400

Ścianka Łukowa Horizontalna

Wymiary systemu:
(wys.) x (szer.) x (gł.) mm

- 2.4 m (FORM-CUR-24): 2380 x 2350 x 500
- 3.0 m (FORM-CUR-30): 2380 x 2950 x 500
- 6.1 m (FORM-CUR-61): 2380 x 6096 x 700



widok z boku



rzut

Ścianka Łukowa Wertykalna

Wymiary systemu:
(wys.) x (szer.) x (gł.) mm

- 3.0 m (FMLT-USS-01): 2280 x 3048 x 583

Serpentyna

Wymiary systemu:
(wys.) x (szer.) x (gł.) mm

- 3.0 m (FMLT-SSS-02): 2280 x 3048 x 444

Lady

Lady Formulate przystosowane są do mocowania grafiki za pomocą silikonowego wykończenia. Lady te mogą służyć nie tylko do witania gości na stoisku, ale także do prezentowania produktu czy postawienia ozdoby.



Czas montażu to ok. 10 minut.

Wszystkie systemy Formulate posiadają torby transportowe.



1015 mm



530 mm

800 mm

rzut

Trybunka Prostokątna

Wymiary systemu:
(wys.) x (szer.) x (gł.) mm

(FMG-SQA-01): 1015 x 800 x 530

Maksymalne obciążenie to 50 kg, które musi być rozłożone równomiernie.



395 mm

595 mm

rzut

Trybunka Owalna

Wymiary systemu:
(wys.) x (szer.) x (gł.) mm

(FMG-OVA-01): 1015 x 595 x 395

Maksymalne obciążenie to 50 kg, które musi być rozłożone równomiernie.



1015 mm



520 mm

1880 mm

rzut

Trybunka Prostokątna Duża

Wymiary systemu:
(wys.) x (szer.) x (gł.) mm

(FMG-SQA-02): 1015 x 1880 x 520

Maksymalne obciążenie to 50 kg, które musi być rozłożone równomiernie.

SYSTEMY RETAIL

Formulate to także rozwiązania dla branży retail i eventowej. Systemy te można postawić w każdym miejscu i są świetnym nośnikiem informacji. Dodatkowym atutem jest możliwość wydruku dwustronnej grafiki.

Drum

Wymiary systemu:

(wys.) x (szer.) x (gł.) mm

(FMDS-3DC-01) 2280 x 2500 x 400



Czas
montażu to
ok. 12 minut.



400 mm

widok z boku

Wszystkie
systemy
Formulate
posiadają torby
transportowe.



2500 mm



widok z boku

Snake

Wymiary systemu:
(wys.) x (szer.) x (gł.) mm

(FMSS-VS-01): 2280 x 915 x 700


Czas
montażu to
ok. 8 minut.



widok z boku

Curl

Wymiary systemu:
(wys.) x (szer.) x (gł.) mm

(FMSS-VS-03) 2280 x 915 x 480



1067 / 1219mm



∅ 3048 / 4572mm

Rzut

Zwężany

Wymiary systemu:
(wys.) x (szer.) x (gł.) mm

3-2.4 x 1.1 m
(FMHS-TC-01): 1067 x ∅3048-2438

4.6-3.4 x 1.2 m
(FMHS-TC-03): 1219 x ∅4572-3962



1219 / 1524mm



3048 / 3658mm

rzut

838 / 991 mm

Oko

Wymiary systemu:
(wys.) x (szer.) x (gł.) mm

3.0 x 1.2 m
(FMHS-EYE-02): 1219 x 3048 x 838

3.7 x 1.5 m
(FMHS-EYE-03): 1524 x 3658 x 991



1067 / 1219 mm



2438 / 3048 mm

rzut

2438 / 3048 mm

Kwadrat

Wymiary systemu:
(wys.) x (szer.) x (gł.) mm

2.4 x 1.1 m
(FMHS-SQU-01): 1067 x 2438 x 2438

3.0 x 1.2 m
(FMHS-SQU-02): 1219 x 3048 x 3048



1219 mm



3658 mm

rzut

2438 mm

Prostokąt

Wymiary systemu:
(wys.) x (szer.) x (gł.) mm

(FMHS-REC-01): 1219 x 3658 x 2438

Interesuje Cię inny kształt?
Skontaktuj się z naszym przedstawicielem!

Systemy targowe

Łuki
wzbogacą nie
tylko stoisko, ale i inne
powierzchnie eventowe.
Tunel, który tworzą, zadziała
na wyobraźnię odwiedzających
i sprawi, że zapamiętają tę
konstrukcję na długo!
**Systemy Arch dostępne
są na zamówienie.**



Czas
montażu to
ok. 30 minut.

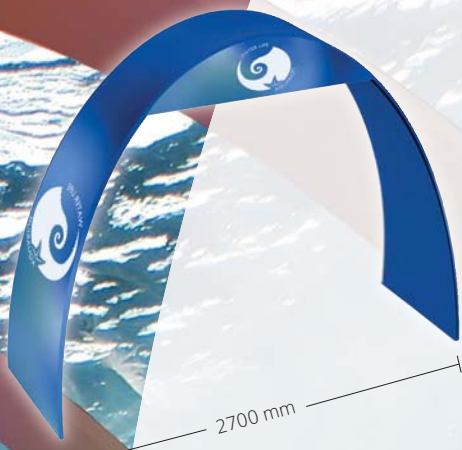
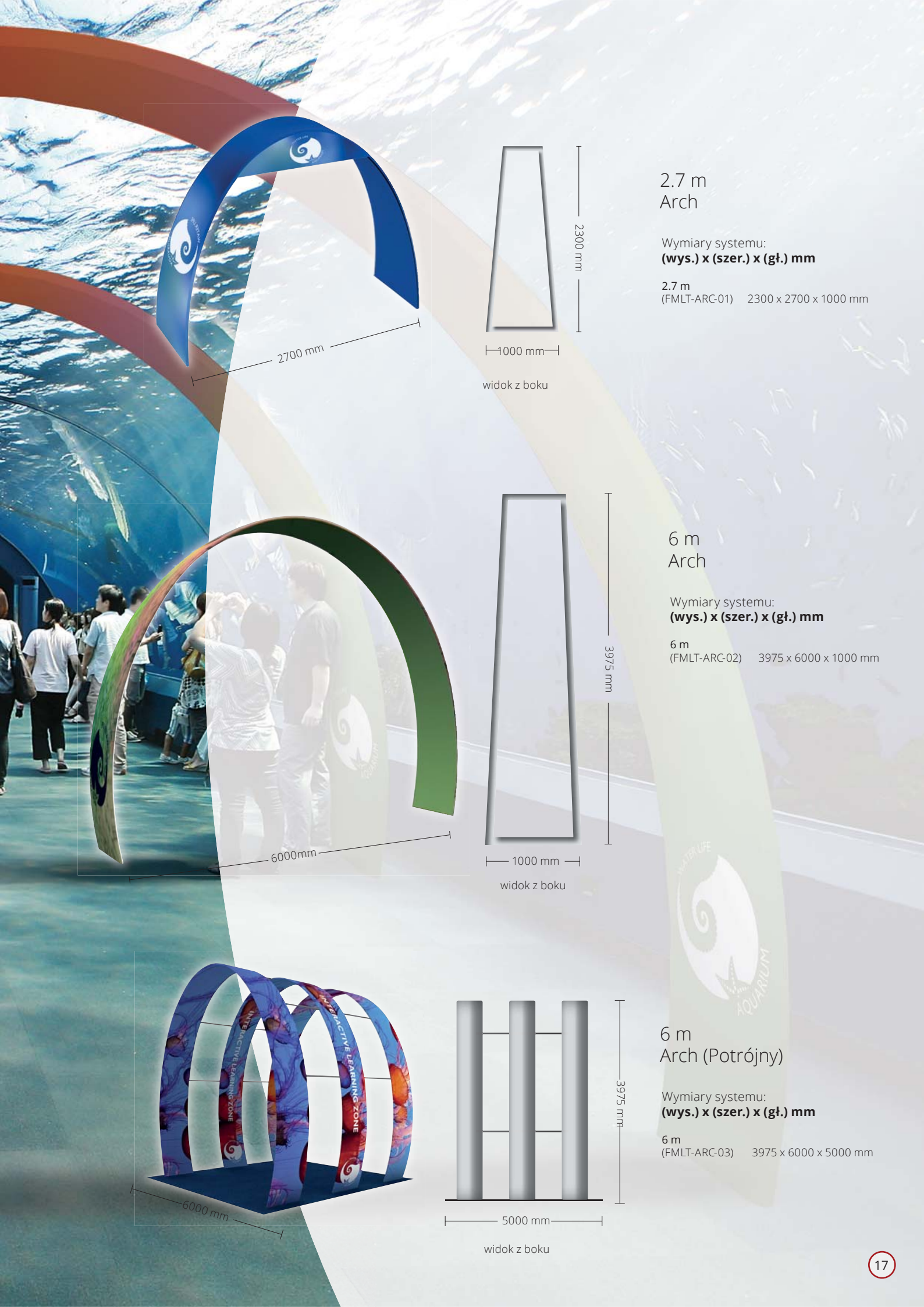
Meeting
Pod

Wymiary systemu:
(wys.) x (szer.) x (gł.) mm

(FMLT-SC-01) 2280-1219 x 3000 x 2495 mm



**Wszystkie
systemy
Formulate
posiadają torby
transportowe.**



2700 mm



2300 mm

1000 mm

widok z boku

2.7 m Arch

Wymiary systemu:
(wys.) x (szer.) x (gł.) mm

2.7 m
(FMLT-ARC-01) 2300 x 2700 x 1000 mm



6000mm



3975 mm

1000 mm

widok z boku

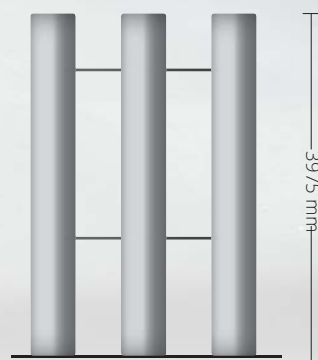
6 m Arch

Wymiary systemu:
(wys.) x (szer.) x (gł.) mm

6 m
(FMLT-ARC-02) 3975 x 6000 x 1000 mm



6000 mm



3975 mm

5000 mm

widok z boku


6 m Arch (Potrójny)

Wymiary systemu:
(wys.) x (szer.) x (gł.) mm

6 m
(FMLT-ARC-03) 3975 x 6000 x 5000 mm

DODAJ AKCESORIA JAKICH POTRZEBUJESZ


Dodaj do systemu Formulate specjalnie zaprojektowane akcesoria, które nie tylko wzbogacą system, ale będą miały też praktyczne zastosowanie.



Uchwyt Formulate do rury o średnicy 32 mm



Kieszonka na ulotki



Dostępne rozmiary: A5, A4 & DL



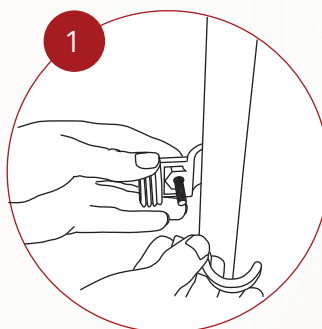
Uchwyt na półkę

Pasuje do wszystkich iPadów oprócz iPad mini.

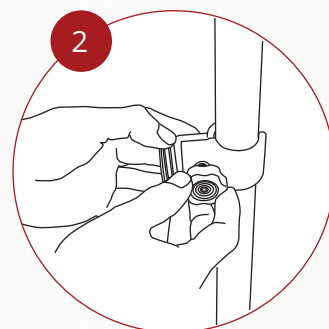
Uchwyt na półkę

Obciążenie ok. 1,5 kg.
Jeden system może posiadać więcej niż jedną półkę. Prosimy jednak o sprawdzenie czy większa ilość półek nie przechyla systemu.

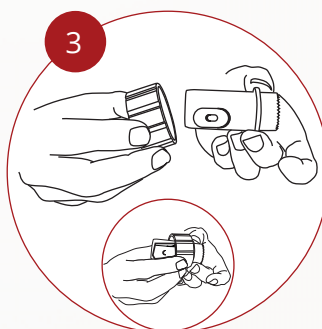
Montaż



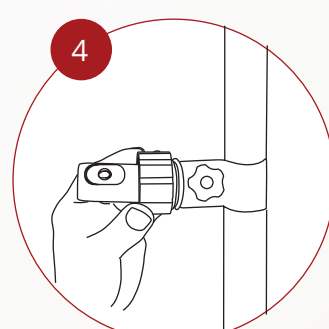
Obejmij uchwytem rurę.



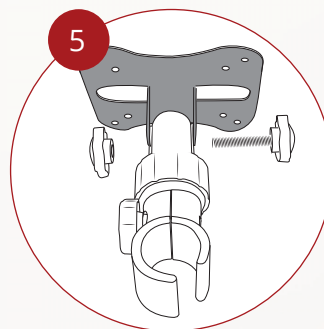
Złóż uchwyt i zamocuj go skręcając śrubę.



Przełóż nakrętkę przez ramię mocujące.



Dokręć nakrętkę.



Zamocuj uchwyt do półki/tableta/kieszonki na ulotki za pomocą śruby.

FORMULATE – FORMA BEZ OGRANICZEŃ!

Prawie wszystkie systemy przedstawione w broszurze dostępne są od ręki jako gotowe systemy. Formulate to jednak nie tylko gotowy produkt, ale także forma na zamówienie. Jesteśmy w stanie zrealizować dla Państwa projekty, które przyciągną uwagę każdego. Nasi projektanci z lekkością przechodzą z surowych kątów i praktycznych aranżacji do organicznych, obłych form. Z tego lekkiego systemu rurowego, dostosowanego do grafiki tekstylnej, możemy dla Państwa stworzyć standy o nietypowym kształcie oraz całe stoiska. Formulate na zamówienie dostarczany jest wraz z grafiką wykonaną przez producenta. Zamówiony system spakowany jest w torbę transportową, w której znajduje się również instrukcja.





FORMULATE

KIEDY FORMA SPOTYKA FUNKCJONALNOŚĆ

